



Riscalda la vita.



Scopri come è facile ottenere
gli incentivi con
IL CONTO TERMICO 2.0

www.lanordica-extraflame.com

1.2017

COS'È IL CONTO TERMICO 2.0?

In Italia si assegna un incentivo specifico alla produzione di energia termica da fonti rinnovabili come legna e pellet.

Questi incentivi, conosciuti sotto il nome di "Conto Termico" e ora aggiornati con la **nuova versione 2.0 in vigore dal 31 maggio 2016**, offrono un sostegno concreto a chi sostituisce un apparecchio obsoleto, cioè con bassi rendimenti ed alte emissioni, **premiando chi installa apparecchi di ultima generazione** che garantiscono invece una riduzione delle emissioni in atmosfera e un maggior rendimento energetico.

Il Conto Termico 2.0 è un vero e proprio "assegno" che, grazie anche alle semplificazioni introdotte, viene erogato in **un'unica rata fino a € 5.000** (mentre rimane in due rate per importi superiori) e garantisce la riduzione dei tempi di pagamento in soli 2 mesi.

PERCHÈ IL CONTO TERMICO 2.0?

Il Conto Termico ti permette di riavere fino al 65% sulla tua spesa d'acquisto per una stufa, alla quale puoi aggiungere altri costi correlati.

Ad esempio:

- Acquisto prodotto (Viviana Evo - € 1.665)
- + Installazione (€ 500)
- + Trasporto (€ 50)
- + Pratica Standard (€ 200)
- = Importo spesa totale (€ 2.415)

Incentivo per la stufa a pellet Viviana Evo installata in ZONA E = € 1.587

Incentivo effettivo corrisposto entro 2 mesi = € 1.569 (pari al 65% della spesa).



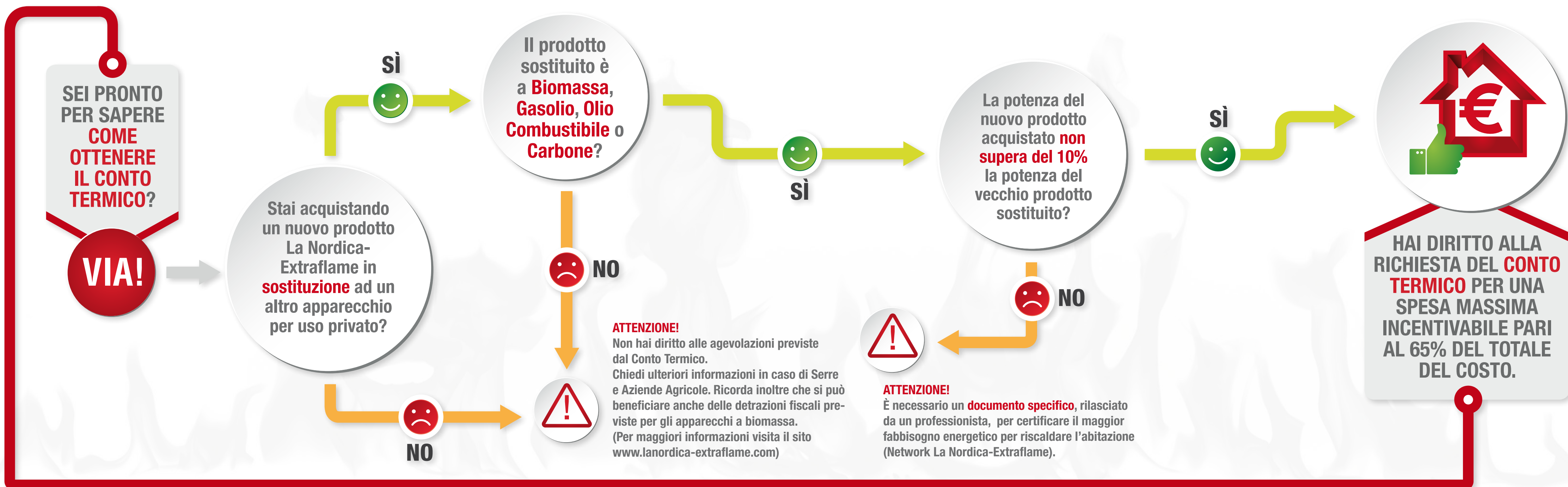
ATTENZIONE: si ha diritto all'incentivo come da tabella prodotti (vedi retro) a patto che lo stesso non superi il 65% della spesa totale.

COME POSSO OTTENERE IL CONTO TERMICO 2.0?

Il Conto Termico può essere richiesto da tutti, ora ancora più facilmente grazie alle semplificazioni introdotte.

Scopri se hai i requisiti per accedere ai contributi seguendo lo schema di massima qui sotto. È più semplice di quanto pensi!

Rivolgiti al **Network Pro La Nordica-Extraflame**, una rete di professionisti specializzati e selezionati dal nostro gruppo, che potrà seguirti in tutte le fasi della pratica: chiedi al rivenditore di fiducia maggiori informazioni.



LE ZONE CLIMATICHE

Lo scopo è quello di regolamentare le fasce di consumo di energia elettrica e gas su tutto il territorio nazionale, identificando zona per zona le temperature medie.

Le zone identificate sono 6, e vengono espresse con delle lettere, dalla A (minor consumo) alla F (maggior consumo).

Il contributo dato dal Conto Termico varia secondo la potenza dell'apparecchio, le sue emissioni e la zona climatica dove è installato.

Scopri precisamente in che zona sei: visita il sito www.lanordica-extraflame.com nella sezione dedicata al Conto Termico!



- A | 600 ore di funzionamento annue
- B | 850 ore di funzionamento annue
- C | 1100 ore di funzionamento annue
- D | 1400 ore di funzionamento annue
- E | 1700 ore di funzionamento annue
- F | 1800 ore di funzionamento annue

TABELLA RIASSUNTIVA DEI PRODOTTI INCENTIVABILI VERSIONE 2.0

Qui sono riportati gli importi erogabili in relazione al prodotto e alla Zona Climatica.

DATI PRODOTTO (kW-N)
(aggiornati 05/2016)

ZONA CLIMATICA
(totale incentivo previsto, erogazione max 65% investimento)

PRODOTTI A PELLETTA	MODELLO	A	B	C	D	E	F	
STUFE ERMETICHE	Glenda Wifi (6 kW)	€ 432	€ 612	€ 792	€ 1.008	€ 1.224	€ 1.296	
	Luisella (4,4 kW)	€ 285	€ 405	€ 524	€ 667	€ 810	€ 857	
	Rosy (5 kW)	€ 310	€ 439	€ 569	€ 724	€ 879	€ 931	
	Dorina (6,2 kW)	€ 293	€ 415	€ 537	€ 684	€ 831	€ 880	
	Ketty (6,3 kW)	€ 295	€ 419	€ 542	€ 690	€ 838	€ 887	
	Graziosa Lux - Graziosa Steel (7 kW)	€ 312	€ 443	€ 573	€ 730	€ 886	€ 938	
	Giusy (7 kW)	€ 312	€ 443	€ 573	€ 730	€ 886	€ 938	
	Serafina (7,1 kW)	€ 472	€ 669	€ 866	€ 1.103	€ 1.339	€ 1.418	
	Sibilla (8,2 kW)	€ 507	€ 718	€ 930	€ 1.184	€ 1.437	€ 1.522	
	Teodora (8,7 kW)	€ 521	€ 739	€ 956	€ 1.217	€ 1.478	€ 1.565	
	Duchessa - Duchessa Steel (8,7 kW)	€ 417	€ 591	€ 765	€ 974	€ 1.182	€ 1.252	
	Teodora (8,7 kW)	€ 521	€ 739	€ 956	€ 1.217	€ 1.478	€ 1.565	
	Esmeralda - Esmeralda Crystal (8,9 kW)	€ 421	€ 597	€ 773	€ 984	€ 1.195	€ 1.265	
	Falò 1XLP - 1Cp - 2Cp (8,9 kW)	€ 421	€ 597	€ 773	€ 984	€ 1.195	€ 1.265	
	Viviana (9 kW)	€ 529	€ 750	€ 971	€ 1.236	€ 1.501	€ 1.589	
	Doroty (9 kW)	€ 529	€ 750	€ 971	€ 1.236	€ 1.501	€ 1.589	
	Viviana Evo (10,2 kW)	€ 560	€ 793	€ 1.026	€ 1.307	€ 1.587	€ 1.680	
	Viviana (10,3 kW)	€ 562	€ 796	€ 1.031	€ 1.312	€ 1.593	€ 1.687	
	Novella (10,3 kW)	€ 562	€ 796	€ 1.031	€ 1.312	€ 1.593	€ 1.687	
	STUFE VENTILATE	Irma (10,3 kW)	€ 562	€ 796	€ 1.031	€ 1.312	€ 1.593	€ 1.687
Ecologica (10,3 kW)		€ 375	€ 531	€ 687	€ 875	€ 1.062	€ 1.125	
Divina (10,5 kW)		€ 453	€ 642	€ 831	€ 1.058	€ 1.285	€ 1.361	
Irina (10,5 kW)		€ 453	€ 642	€ 831	€ 1.058	€ 1.285	€ 1.361	
Melinda Steel Air (10,5 kW)		€ 453	€ 642	€ 831	€ 1.058	€ 1.285	€ 1.361	
Emma (11,1 kW)		€ 580	€ 822	€ 1.064	€ 1.354	€ 1.644	€ 1.741	
Graziosa Lux Plus - Graziosa Steel Plus (7,0 kW)		€ 375	€ 531	€ 688	€ 876	€ 1.063	€ 1.126	
Giusy Plus (8,0 kW)		€ 334	€ 473	€ 613	€ 780	€ 947	€ 1.003	
Illenia (8,0 kW)		€ 501	€ 710	€ 919	€ 1.170	€ 1.421	€ 1.504	
Annabella (8,0 kW)		€ 501	€ 710	€ 919	€ 1.170	€ 1.421	€ 1.504	
Sibilla Plus (8,2 kW)		€ 507	€ 718	€ 930	€ 1.184	€ 1.437	€ 1.522	
Viviana Plus (10,2 kW)		€ 560	€ 793	€ 1.026	€ 1.307	€ 1.587	€ 1.680	
Irma Plus (10,2 kW)		€ 560	€ 793	€ 1.026	€ 1.307	€ 1.587	€ 1.680	
Novella Plus (10,2 kW)		€ 560	€ 793	€ 1.026	€ 1.307	€ 1.587	€ 1.680	
Souvenir Lux - Souvenir Steel (10,2 kW)		€ 560	€ 793	€ 1.026	€ 1.307	€ 1.587	€ 1.680	
Viviana Plus Evo (10,3 kW)		€ 562	€ 796	€ 1.031	€ 1.312	€ 1.593	€ 1.687	
Tosca Plus (11 kW)		€ 462	€ 655	€ 848	€ 1.079	€ 1.310	€ 1.388	
Emma Plus (11 kW)		€ 462	€ 655	€ 848	€ 1.079	€ 1.310	€ 1.388	
Anastasia Plus (12 kW)		€ 599	€ 849	€ 1.098	€ 1.398	€ 1.698	€ 1.798	
STUFE CANALIZZATE		Comfort Mini - Comfort Mini Crystal (6,8 kW)	€ 308	€ 436	€ 565	€ 719	€ 873	€ 924
	Comfort P70H49 (7,1 kW)	€ 378	€ 535	€ 693	€ 882	€ 1.071	€ 1.134	
	Comfort Maxi (8,9 kW)	€ 351	€ 497	€ 644	€ 820	€ 995	€ 1.054	
	Comfort P70 (9,7 kW)	€ 548	€ 776	€ 1.004	€ 1.278	€ 1.552	€ 1.644	
INSERTI	Comfort Plus - Comfort Plus Crystal (11 kW)	€ 578	€ 819	€ 1.060	€ 1.349	€ 1.638	€ 1.735	
	Comfort Idro (12,6 kW)	€ 611	€ 865	€ 1.120	€ 1.425	€ 1.731	€ 1.833	
INSERTI IDRO	Comfort Idro L80 (19 kW)	€ 710	€ 1.006	€ 1.302	€ 1.657	€ 2.012	€ 2.130	
	Duchessa Idro - Duchessa Idro Steel (12,0 kW)	€ 479	€ 679	€ 879	€ 1.118	€ 1.358	€ 1.438	
TERMOSTUFE	Megan Idro Steel (12,0 kW)	€ 479	€ 679	€ 879	€ 1.118	€ 1.358	€ 1.438	
	Elisir Idro (12,7 kW)	€ 613	€ 868	€ 1.123	€ 1.430	€ 1.736	€ 1.839	
	Melinda Idro - Melinda Idro Steel (14,1 kW)	€ 510	€ 723	€ 936	€ 1.191	€ 1.446	€ 1.531	
	Melinda Idro 2.0 - Melinda Idro Steel 2.0 (14,2 kW)	€ 511	€ 725	€ 938	€ 1.194	€ 1.450	€ 1.535	
	Virna Idro (14,5 kW)	€ 516	€ 731	€ 946	€ 1.204	€ 1.432	€ 1.548	
	Iside Idro (18,8 kW)	€ 566	€ 802	€ 1.037	€ 1.320	€ 1.604	€ 1.698	
	Giordana Idro (18,8 kW)	€ 566	€ 802	€ 1.037	€ 1.320	€ 1.604	€ 1.698	
	Raffaella Idro (18,8 kW)	€ 566	€ 802	€ 1.037	€ 1.320	€ 1.604	€ 1.698	
	Iside Idro 2.0 (19,0 kW)	€ 710	€ 1.006	€ 1.302	€ 1.657	€ 2.012	€ 2.130	
	Raffaella Idro 2.0 (19,0 kW)	€ 710	€ 1.006	€ 1.302	€ 1.657	€ 2.012	€ 2.130	
	Liliana Idro (22,8 kW)	€ 754	€ 1.068	€ 1.382	€ 1.759	€ 2.136	€ 2.262	
	Lucrezia Idro - Lucrezia Idro Steel (23,5 kW)	€ 761	€ 1.078	€ 1.396	€ 1.776	€ 2.157	€ 2.284	
Diadema Idro - Diadema Idro ACS (28,4 kW)	€ 645	€ 914	€ 1.183	€ 1.506	€ 1.829	€ 1.937		
Evolution life	Moira (6,5 kW)	€ 361	€ 511	€ 662	€ 842	€ 1.023	€ 1.083	
	Angela (8 kW)	€ 401	€ 568	€ 735	€ 936	€ 1.136	€ 1.203	
	Angela Plus (8 kW)	€ 401	€ 568	€ 735	€ 936	€ 1.136	€ 1.203	
	Mietta (8,0 kW)	€ 501	€ 710	€ 919	€ 1.170	€ 1.421	€ 1.504	
	Ella (8,0 kW)	€ 501	€ 710	€ 919	€ 1.170	€ 1.421	€ 1.504	
	Wendy (10,0 kW)	€ 555	€ 786	€ 1.018	€ 1.295	€ 1.573	€ 1.666	
	Fiandra Idro (17,6 kW)	€ 553	€ 784	€ 1.014	€ 1.291	€ 1.567	€ 1.660	
	Evelyne Idro (17,5 kW)	€ 690	€ 978	€ 1.265	€ 1.610	€ 1.956	€ 2.071	
	HP15 (15,2 kW)	€ 984	€ 1.395	€ 1.805	€ 2.298	€ 2.790	€ 2.954	
	HP22 (22,5 kW)	€ 1.215	€ 1.721	€ 2.227	€ 2.835	€ 3.442	€ 3.645	
CALDAIE	HP30 (31 kW)	€ 2.008	€ 2.845	€ 3.682	€ 4.687	€ 5.691	€ 6.026	
	HP15 Evo (15 kW)	€ 1.215	€ 1.721	€ 2.227	€ 2.835	€ 3.442	€ 3.645	
	HP22 Evo (22 kW)	€ 1.425	€ 2.019	€ 2.613	€ 3.326	€ 4.039	€ 4.276	
	HP30 Evo (31,3 kW)	€ 2.028	€ 2.873	€ 3.718	€ 4.732	€ 5.746	€ 6.084	
PRODOTTI A LEGNA	Gemma Forno (7,0 kW)	€ 469	€ 664	€ 860	€ 1.095	€ 1.329	€ 1.408	
	Helga Evo (7,3 kW)	€ 479	€ 679	€ 879	€ 1.118	€ 1.358	€ 1.438	
	Ester Forno Evo (8,2 kW)	€ 507	€ 718	€ 930	€ 1.184	€ 1.437	€ 1.522	
	Fedora (8,3 kW)	€ 510	€ 723	€ 935	€ 1.191	€ 1.446	€ 1.531	
	Nicoletta Forno Evo (9,1 kW)	€ 532	€ 754	€ 976	€ 1.242	€ 1.509	€ 1.597	
	Rossella Plus Forno Evo (9,1 kW)	€ 532	€ 754	€ 976	€ 1.242	€ 1.509	€ 1.597	
	Ester Forno (10,3 kW)	€ 562	€ 797	€ 1.032	€ 1.313	€ 1.595	€ 1.688	
	Stefany Forno BII (10,6 kW)	€ 569	€ 806	€ 1.043	€ 1.328	€ 1.613	€ 1.708	
	Svezia NEW BII (10,6 kW)	€ 569	€ 806	€ 1.043	€ 1.328	€ 1.613	€ 1.708	
	Norvegia NEW BII (10,6 kW)	€ 569	€ 806	€ 1.043	€ 1.328	€ 1.613	€ 1.708	
	Fiò (8,3 kW)	€ 510	€ 723	€ 935	€ 1.191	€ 1.446	€ 1.531	
	Wanda Evo (8,5 kW)	€ 516	€ 731	€ 946	€ 1.204	€ 1.462	€ 1.548	
	Wanda Classic Evo (8,5 kW)	€ 516	€ 731	€ 946	€ 1.204	€ 1.462	€ 1.548	
	Termonathalie DSA (8,7 kW)	€ 521	€ 739	€ 956	€ 1.217	€ 1.478	€ 1.565	
	Loriet S DSA (16,8 kW)	€ 544	€ 771	€ 998	€ 1.270	€ 1.542	€ 1.633	
	Norma S Evo Idro DSA (17,5 kW)	€ 690	€ 978	€ 1.265	€ 1.610	€ 1.956	€ 2.071	
	Norma Steel S Evo Idro DSA (17,5 kW)	€ 690	€ 978	€ 1.265	€ 1.610	€ 1.956	€ 2.071	
	Norma Classic S Evo Idro DSA (17,5 kW)	€ 690	€ 978	€ 1.265	€ 1.610	€ 1.956	€ 2.071	
	CAMINI	Focolare 60 Piano Evo (8,5 kW)	€ 516	€ 731	€ 946	€ 1.204	€ 1.462	€ 1.548
	TERMOCAMINI	Termocamino WF PLUS (20,5 kW)	€ 728	€ 1.032	€ 1.335	€ 1.699	€ 2.064	€ 2.185
CALDAIE	LNK15 (17,3 kW)	€ 1.401	€ 1.985	€ 2.569	€ 3.269	€ 3.970	€ 4.203	
	LNK20 (21 kW)	€ 1.701	€ 2.409	€ 3.118	€ 3.969	€ 4.819	€ 5.103	
	LNK30 (29 kW)	€ 2.349	€ 3.327	€ 4.306	€ 5.481	€ 6.655	€ 7.047	
	LNK40 (37 kW)	€ 2.997	€ 4.245	€ 5.494	€ 6.993	€ 8.491	€ 8.991	
	DC18GD (19 kW)	€ 1.539	€ 2.180	€ 2.821	€ 3.591	€ 4.360	€ 4.617	
	DC25GD (25 kW)	€ 2.025	€ 2.868	€ 3.712	€ 4.725	€ 5.737	€ 6.075	
	DC30GD (29,8)	€ 2.413	€ 3.419	€ 4.425	€ 5.632	€ 6.839	€ 7.241	